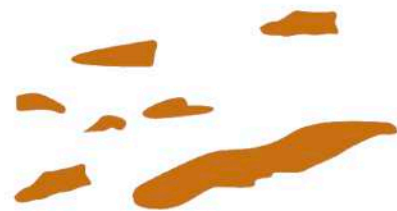


米啤酒

色彩學城市意象期末呈現

八辣

郭美嬋、陳玉蓮、劉靖瑩、李欣儒、
朱謙柔、林穎彤、李佩宸、吳宜澄。



1

城鎮介紹

2

色彩感受

3

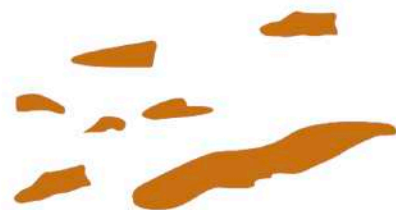
產品企劃

4

合作品牌

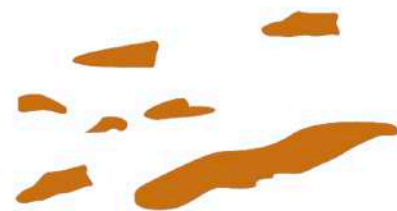
5

設計呈現



城鎮介紹

關山·田中·埔里



關山



田中

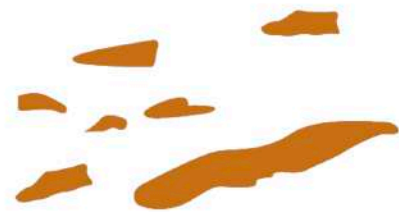


埔里

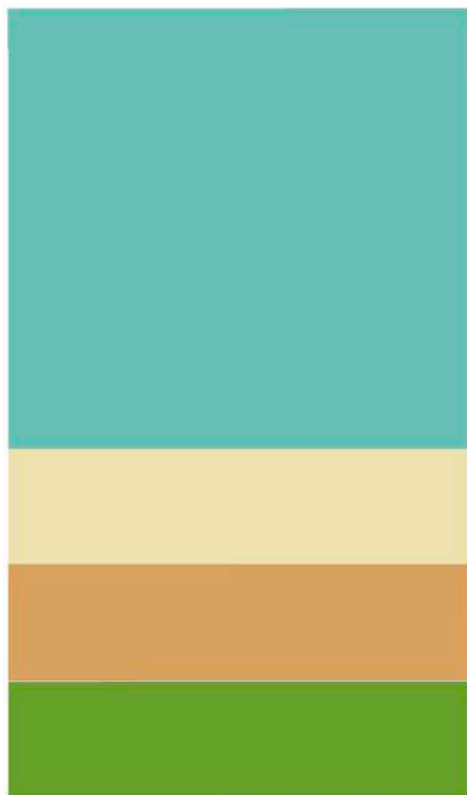


色彩感受

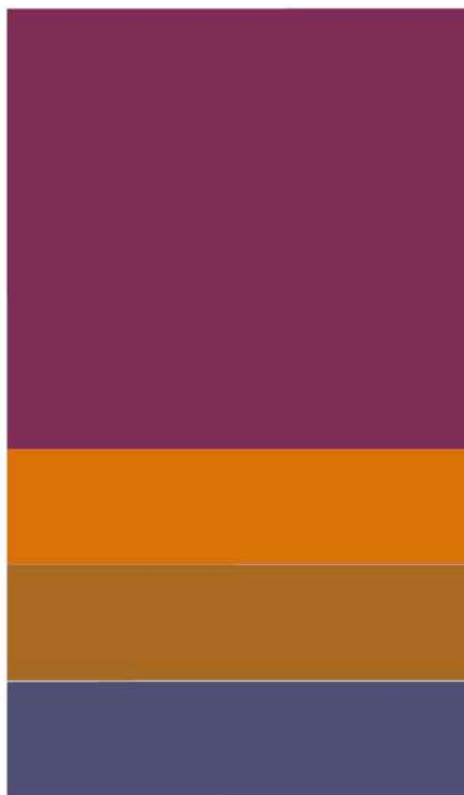
關山·田中·埔里



關山



埔里

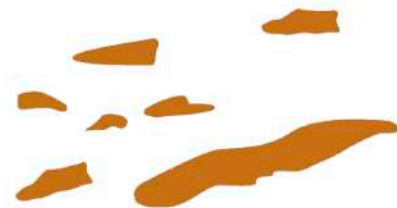


田中



產品企劃

米啤酒



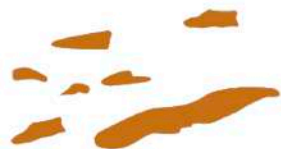
產品



米啤酒

結合田中、埔里、關山三個盛產農產品的鄉村小鎮意象，提升在地小農生計、農業發展。由於稻米為國人主要糧食，隨經濟環境與飲食習性的改變，稻作產銷結構也隨之變化。

理念



「一方水土，養一方人」，本系列以在地為發想的**米香系列啤酒**，以「推廣米文化」、「米產品轉型」、「因應政府提振米食消費」為主要出發點。

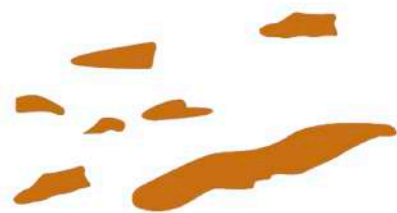
客群

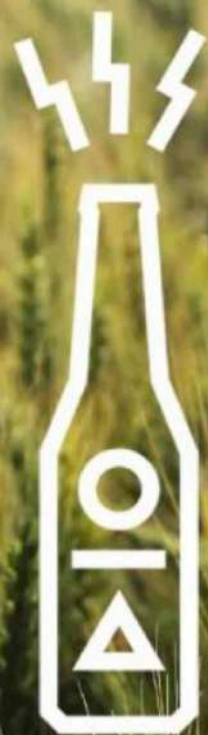


18歲以上可飲酒族群。

合作品牌

禾餘麥酒

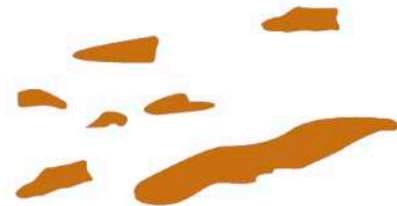




禾餘麥酒
ALECHEMIST

設計呈現

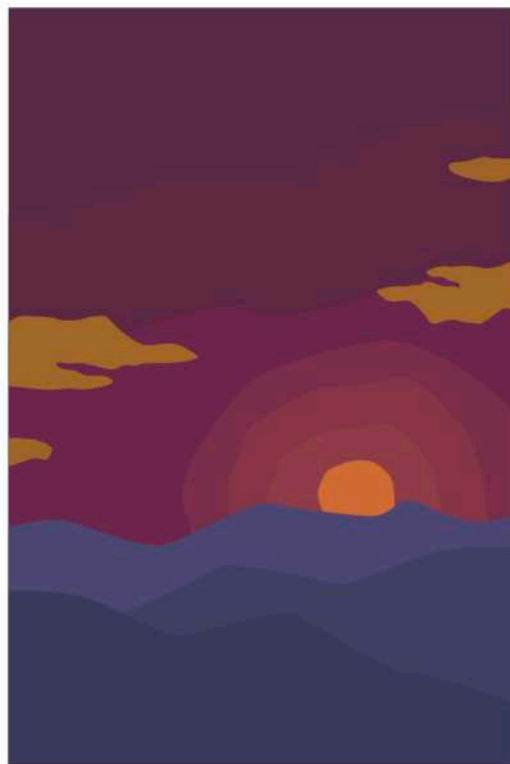
關山·田中·埔里



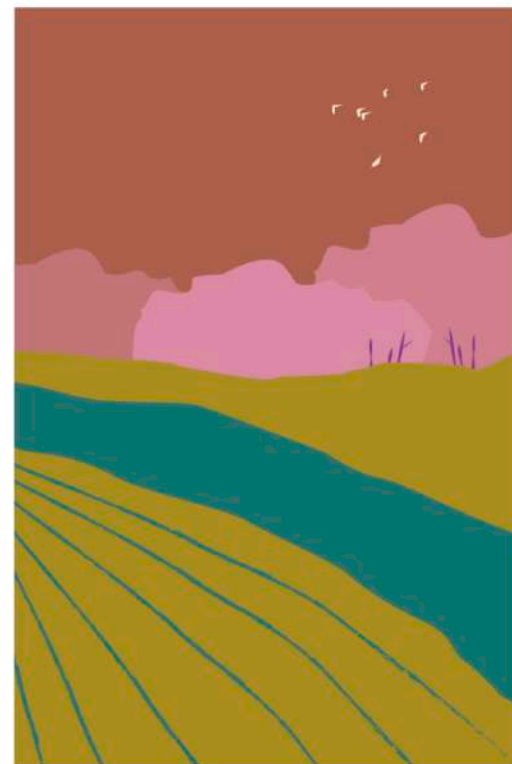
關山



埔里



田中



米香系列



八辣 × 禾餘麥酒

雲透紅醺

以司陶特 (stout) 釀造工法製成，選用外型飽滿透明的芋香米「台農71號」，濃厚麥香佐以淡淡芋香，口感滑順豐富，猶如層次分明的夕照，於味蕾融匯出醇郁滋味。



落禾臨渡

「落禾臨渡」以「台梗9號」配合愛爾啤酒
(Ale)釀造工法，酒體顏色介於金黃和
琥珀，焦糖香淡，啤酒花味道鮮明卻柔和。
米粒透明飽滿，酒韻苦中回甘，象徵務農及
稻作具有的生命力。



山觀春澗

選用皮爾森式 (Pilsener) 釀造工法，
製成色澤純淨、清潤微苦的酒體。稻米則搭
配花東土地的良配「高雄139號」，更添
一分溫淳，一如關山耕躬不輟的在地風景。



隨卑南溪順喉而下的稻粒



飲一杯濃醇的埔里夕照



稻米和汗水釀成的琥珀

